

PROMIX[®]

CRÉEZ LA CONNEXION DANS LE SOL



AVEC MYCORHIZES



SYSTÈME RACINAIRE
STIMULÉ ET EN SANTÉ



CROISSANCE
AMÉLIORÉE



MEILLEURS
RENDEMENTS



CULTURES DE
MEILLEURE QUALITÉ

UNE GRANDE CONCENTRATION
DE SPORES ASSURE
UNE CONNEXION RAPIDE



PRO-MIX® INOCULANT MYCORHIZIEN • POUDRE

- Formulation de poudre mouillable pour la transplantation en contenants. Compatible avec différents substrats de culture.
- Une grande concentration de spores (6 000/g, 17 000/oz) assure une connexion rapide entre les champignons et le système racinaire de la plante.
- Accélère l'enracinement, augmente l'absorption de nutriments et d'eau, ainsi que la résistance aux stress.

MODE D'EMPLOI

1 INCORPORER



Dans un contenant, ajouter 1 part de PRO-MIX® CONNECT™ pour 1 part d'eau. L'eau doit être à une température maximale de 25 °C (77 °F) pour éviter un choc de température.

2 MÉLANGER



Mélanger jusqu'à homogénéité.

3 TREMPER



Tremper la zone racinaire du plant dans le mélange. L'application de l'inoculant mycorhizien près du système racinaire accélérera la connexion.

4 TRANSPLANTER



Transplanter les boutures et/ou les plants dans un substrat de culture PRO-MIX®.



ENTREPOSAGE DU PRODUIT : Ne pas exposer au gel ou à des températures supérieures à 25°C (77°F). Entreposer le produit à température constante en tout temps.

VOYEZ COMMENT
CRÉER LA CONNEXION



INFORMATIONS SUR LE PRODUIT

	Format 250 g (0,55 lb)		Format 2,5 kg (5,5 lb)	
PRO-MIX® M. I. • Poudre	Unité 250 g (8.8 oz)	Boîte d'expédition 4,5 kg (9,9 lb)	Unité 2,5 kg (5,5 lb)	Boîte d'expédition 10 kg (22 lb)
Code produit (Canada)	MC025178NP	MC025178NPBX	MC250178NP	MC250178NPBX
Unités/Boîte	1	18	1	4

TAUX D'APPLICATION

		250 g (0,55 lb)	2,5 kg (5,5 lb)
Contenant	Quantité de produit (g)	Plants traités par sac**	
Boutures enracinées	5	50	500
Contenant de ½ gallon	15	16	165
Contenant de 1 gallon	30	8	85

** La quantité peut varier selon la taille des boutures.

INGRÉDIENTS

INGRÉDIENT ACTIF :

INOCULUM ENDOMYCORHIZIEN – Technologie PTB297
Glomus intraradices : aussi appelé *Rhizophagus irregularis* :
6000 spores viables/g

INGRÉDIENTS INERTES : Kaolinite, terre de diatomées, perlite, eau



SYSTÈME RACINAIRE STIMULÉ ET EN SANTÉ

BÉNÉFICES

- Meilleure absorption d'eau et de nutriments
- Résistance au stress accrue

REGARDEZ POUR

- Développement des racines et de leur masse
- Plante robuste
- Canopée uniforme



CROISSANCE AMÉLIORÉE

- Période de végétation plus courte
- Meilleure résistance au choc de transplantation

- Hauteur et largeur de la plante
- Taille de la tige
- Nombre de ramifications



MEILLEURS RENDEMENTS

- Augmentation du rendement
- Culture en meilleure santé

- Taille des fleurs
- Densité de la floraison
- Augmentation globale de la biomasse



CULTURES DE MEILLEURE QUALITÉ

- Meilleur profil de terpène
- Plus grande concentration de cannabinoïdes

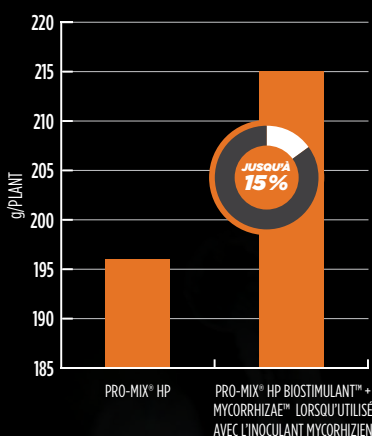
- Densité de trichome (bourgeons plus givrés)
- Arôme plus fort (odeur)
- Niveau de résine (collant)
- Constance

« J'obtiens le double du volume dans les rangées traitées avec CONNECT. »

Mark de Heritage Farmacy - traduction libre

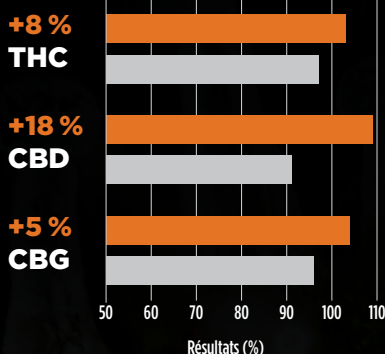
RÉSULTATS

FLEUR SÈCHE PAR PLANT



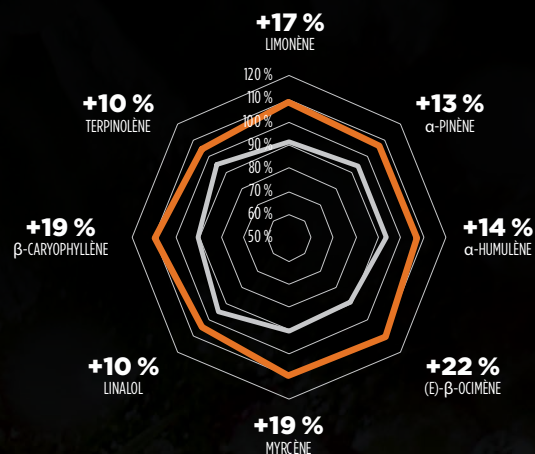
CONCENTRATION DES CANNABINOÏDES

ABONDANCE RELATIVE



PROFIL DES TERPÈNES

ABONDANCE RELATIVE



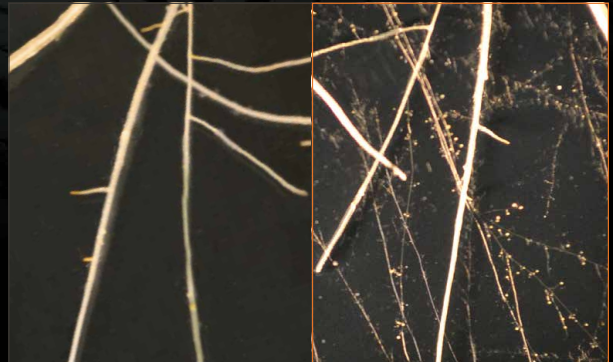
Ces résultats sont des moyennes de plusieurs essais commerciaux faits avec des producteurs professionnels. Les résultats peuvent varier en fonction des variétés de plantes.

10X PLUS EFFICACE AVEC LES MYCORHIZES QU'AVEC LES RACINES SEULES

« La surface absorbante des hyphes mycorhiziens est environ 10 fois plus efficace que celle des poils absorbants des racines et environ 100 fois plus efficace que celle des racines. »

Jones, C. E. 2009. Mycorrhizal fungi - powerhouse of the soil. Evergreen Farming 8:4-5. Traduction libre

ÉTENDEZ LA ZONE D'ABSORPTION



SANS MYCORHIZE

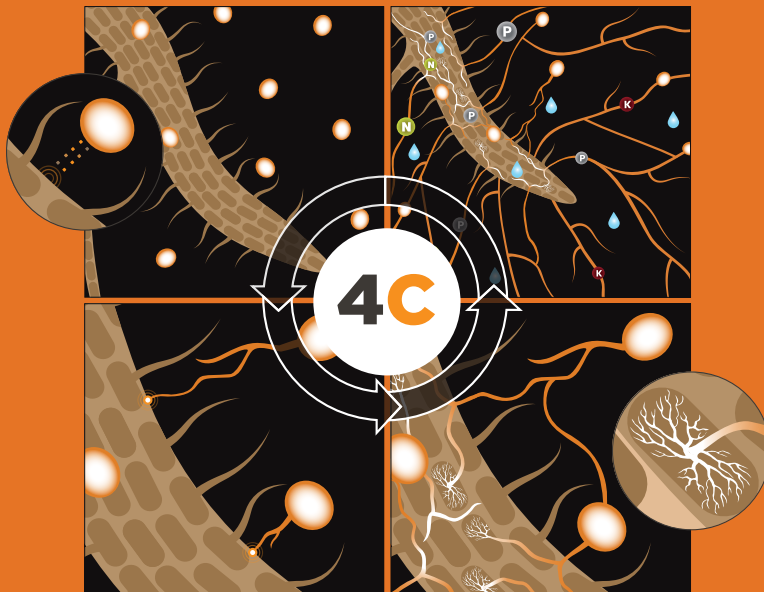
AVEC MYCORHIZES

COMMENT ÇA FONCTIONNE ?

PHASE PRÉ-SYMBIOTIQUE

PHASE SYMBIOTIQUE

1 LA COMMUNICATION 4 LA COMPLÉTION



2 LE CONTACT

3 LA CONNEXION

Les **mycorhizes** sont des associations bénéfiques entre un champignon mycorhizien et des racines. Voici comment la magie opère:

- 1 Établissant **LA COMMUNICATION** entre eux, les spores germent dans la bonne direction et les racines se préparent à l'arrivée des hyphes.
- 2 Les hyphes entrent en **CONTACT** avec la surface des racines et pénètrent à l'intérieur des cellules racinaires.
- 3 **LA CONNEXION** entre les champignons et les plantes est établie lorsqu'un arbuscule est formé à l'intérieur de la cellule racinaire et que le champignon se prépare à développer le réseau dans le sol.
- 4 **LA COMPLÉTION** permet aux mycorhizes de produire un système racinaire secondaire de filaments qui explorera le sol et accèdera à plus de nutriments et d'eau, et les transférera à la plante, menant aux effets reconnus des mycorhizes pour les plants de cannabis.

APPRENEZ-EN PLUS ET CONNECTEZ AVEC NOUS @PROMIX_CANNABIS



Siège social mondial
1, avenue Premier
Campus Premier Tech
Rivière-du-Loup (Québec)
G5R 6C1 CANADA



VISITEZ PTHORTICULTURE.COM/FR/CONNECT

SERVICE À LA CLIENTÈLE : 1 800 667-5366
services@pthorticulture.com