

FONGICIDE FRACTURE™

ATTAQUEZ LES MALADIES FONGIQUES AVEC UN TOUT NOUVEAU MODE D'ACTION

UN MODE D'ACTION ENTIÈREMENT NOVATEUR

Le fongicide Fracture™ offre un tout nouveau mode d'action pour la gestion des maladies, qui agit de façon décisive et sur plusieurs sites du champignon, comme aucun autre fongicide du marché. En fait, il est si nouveau que sa matière active – appelée BLAD – n'est pas encore classifiée par les codes actuels de l'organisme FRAC. De cette façon, Fracture se distingue des autres fongicides et on ne lui connaît aucune résistance croisée avec quelque classe de fongicides que ce soit, ce qui en fait le partenaire idéal pour la gestion de la résistance.

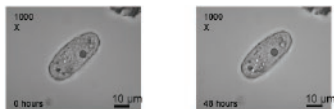
Fracture agit par contact en perturbant et en inhibant la production des cellules fongiques, détruisant leur paroi puis enveloppant leur membrane. Ces actions déclenchent alors une chaîne de phénomènes qui interrompent l'absorption des nutriments par les cellules, mettent fin à leur reproduction et finissent par les détruire complètement. Tout cela se produit dans les huit heures suivant le contact. Le résultat : une maîtrise rapide et fiable des maladies, qui atteint ou surpasse les normes établies.

En résumé, Fracture se distingue par son mode d'action novateur et multisite et il offre une maîtrise des maladies au présent tout en protégeant les programmes de gestion pour le futur.

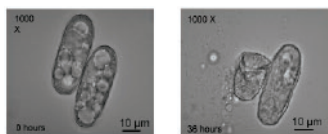
BLAD : LA MATIÈRE ACTIVE

Mode d'action

émoïn (non traité)



Traité avec BLAD



Effet du BLAD (à une dose de 200 pg/mL) sur la germination des spores de *Erysiphe necator* (agent causal de l'oïdium ou blanc).

CULTURES INSCRITES SUR L'ÉTIQUETTE

- Abricot
- Cerise
- Fraise
- Nectarine
- Pêche
- Prune
- Prune à pruneau
- Raisin
- Tomate
- Plantes ornementales d'extérieur

MALADIES CIBLÉES

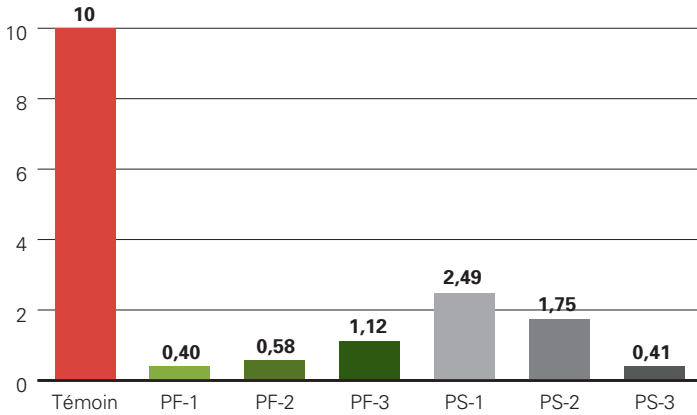
- Oïdium (blanc)
- Pourriture grise (Botrytis)
- Pourriture brune



> EN BREF

- Biofongicide
- Nouveau mode d'action multisite qui maîtrise les maladies fongiques d'une façon inégalée par les produits concurrents
- Excellent outil de gestion de la résistance
- Durée de conservation minimale de deux ans
- Aucun délai avant récolte; aucun délai de réentrée après traitement
- Jusqu'à cinq applications par saison
- Aucun adjuvant requis
- Toxicité extrêmement faible sur les humains, les animaux et l'environnement
- Aucun effet négatif sur les pollinisateurs ou les insectes utiles

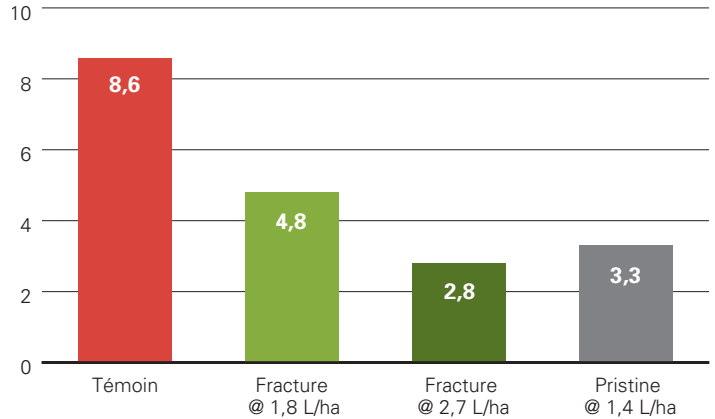
Oïdium : % de gravité sur les grappes de raisin (véraison)
Raisin Chardonnay, Courtland, Californie



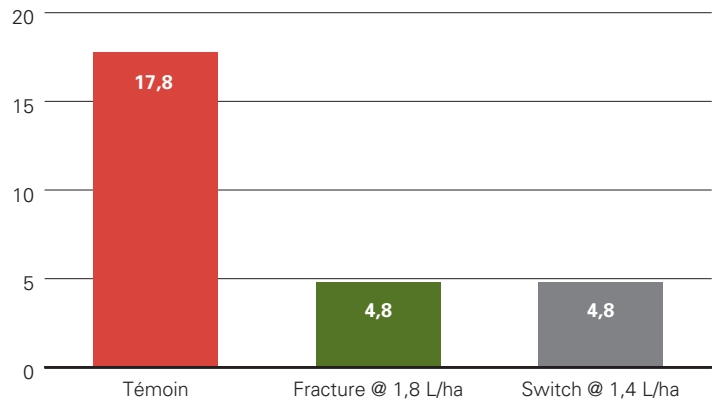
PF = Programme Fracture
PS = Programme standard

- PF-1: Kumulus, 1,2 kg/200 L (au débourrement), puis FRACTURE, 2,2 L/ha + Silwet L-77, 0,125 % (v/v) aux 14 jours, en alternance avec Abound, 1,2 L/ha + Silwet L-77, 0,125 % (v/v), aux 14 à 21 jours (IR)
- PF-2: FRACTURE, 2,2 L/ha + Silwet L-77, 0,125 % (v/v) (2 X), puis Sonata, 3,8 L/ha + Silwet L-77 (aux 10 j)
- PF-3: Kumulus (au débourrement), 1,2 kg/200 L, puis FRACTURE, 1,6 L/ha + Abound, 0,8 L/ha, aux 14 jours ou +
- PS-1: Sonata, 3,8 L/ha + Silwet L-77, 0,125 % (v/v), aux 7 à 10 j (IR)
- PS-2: Abound, 1,2 L/ha + Silwet L-77, 0,125 % (v/v), aux 14 à 21 j (IR)
- PS-3: Quadris Top, 3,8 L/ha + Dyne-Amic, 0,125 % (v/v), en alternance avec Quintec, 0,3 L/ha + Dyne-Amic, + 0,125 % (v/v), aux 14 j

Pourriture grise : % d'incidence sur les fraises récoltées, Mt. Dora, Floride
4 applications à intervalle de 7 jours



Pourriture grise : % d'incidence sur les fraises récoltées, Hillsboro, Orégon
4 applications à intervalle de 7 jours



RENSEIGNEMENTS SUR L'APPLICATION

Délai d'attente avant la récolte : 0 jour

Quantité maximale de Fracture™ par saison : Pas plus de cinq applications foliaires par saison de culture et pas plus de deux applications consécutives

INFORMATIONS SUR L'ÉTIQUETTE

Doses : de 1,5 à 3,3 L/ha

Matière active : Polypeptide BLAD

Mode d'action : Inhibition de la synthèse des parois cellulaires et de l'absorption des nutriments



Pour des informations complètes sur Fracture™ et sur tous les autres produits FMC, communiquez avec votre représentant FMC ou visitez FMCcrop.ca. Distribué par UAP en Ontario (1-800-265-5444), au Québec et aux Maritimes (1-800-361-9369) et en Colombie-Britannique (1-604-534-8815). Pour nous contacter, visitez aussi UAP.ca. **Toujours lire l'étiquette et s'y conformer.** FMC et Fracture sont des marques de commerce de FMC Corporation. Switch, Abound et Quadris Top sont des marques de commerce de Syngenta Protection des cultures Inc. Sonata est une marque déposée de Bayer. Kumulus et Pristine sont des marques déposées de BASF SE. Silwet L-77 est une marque de commerce de Momentum Performance Materials Inc. Dyne-Amic est une marque de commerce de Helena Holding Company. Quintec est une marque déposée de Dow AgroSciences LLC.

© 2015 FMC Corporation. Tous droits réservés. 15FMC047

